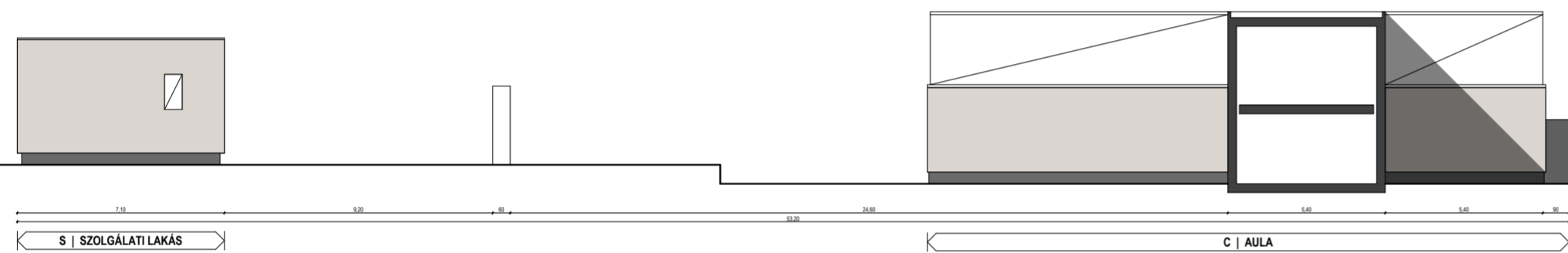
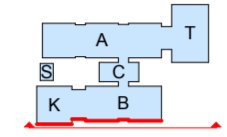
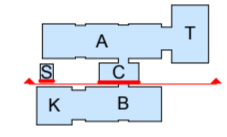


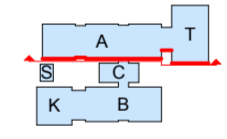
I. NYUGATI HOMLOKZAT



II. NYUGATI HOMLOKZAT



III. NYUGATI HOMLOKZAT



Jelen tervek szerzői jogvédelem alatt állnak, felhasználásuk csak a Szerző írásos engedélyével lehetséges.
Az írott méreteknek mindig elsőbbsége van a mért értékekkel szemben.
Több, azonos méretű számú nyílászáró / egyéb szerkezet esetében a végleges méretek eltérhetnek a beépítési hely függvényében. A nyílászárók méretei a becsült falnyílás méreteit jelentik.
A felmérés során feltárások, roncsolások kutatások nem történtek semmilyen szerkezet esetében sem. A feltárás nélküli nem látható szerkezetek, rétegrétegek, anyagok, méretek becsléssel kerültek meghatározásra.
Bizonyos helyiségekbe és a tetőre nem sikerül bemenni, illetve kijutni, ezek jelölve vannak a terven.

JELMAGYARÁZAT	
	ALAP BAUMIT 0398 HBW64
	FEHÉR BAUMIT 0019
	SÁRGA BAUMIT 0053 HBW59
	NARANCS BAUMIT 0472 HBW49
	SÓTÉT NARANCS BAUMIT 0492 HBW30
	ANTRACIT LÁBAZAT TERRANOVA RAL 7016

TERV
ISKOLAÉPÜLET FELÚJÍTÁSÁNAK TENDER TERVE

RAJZ
SZÍNEZÉSI TERV

TERV LAP
ÁTTEKINTŐ | NYUGATI HOM.

TERVSZÁM MÓDOSÍTÁS LÉPTÉK DÁTUM
A-1708/T /m00 M 1:200 2017.06.28.

ÉPÍTÉSI HELYSZÍN
H-1042 BUDAPEST, ÁRPÁD ÚT 161-163.
HRSZ.: 71329/20

ÉPÍTETŐ
BUDAPEST FŐVÁROS IV. KERÜLET ÚJPEST ÖNKORMÁNYZATA
H-1042 BUDAPEST, ISTVÁN ÚT 14.

TERVEZŐ
GREECOMAT KFT.
H-1132 BUDAPEST, VÁCI ÚT 60-62.
LEVÉLCÍM: 1037 BP. CSILLAGHEGYI ÚT 24.
grecomat.kft@gmail.com | +36 30 435 2435

FELVÉLTŐ TERVEZŐ
KABDEBŐ ZOLTÁN | É 01-6053
okl. építésztervező művész, építészmérnök