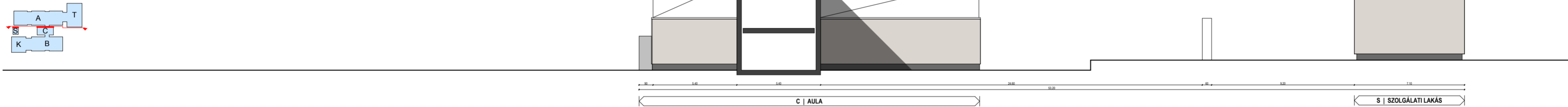


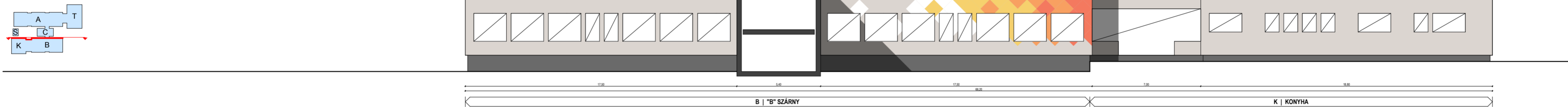
### I. KELETI HOMLOKZAT



### II. KELETI HOMLOKZAT



### III. KELETI HOMLOKZAT



Jelen tervek szerzői jogvédelem alatt állnak, felhasználásuk csak a Szerző írásos engedélyével lehetséges.  
Az írott méréseknek mindig elsőbbsége van a mért értékekkel szemben.  
Több, azonos méretű számú nyílászáró / egyéb szerkezet esetében a végleges méretek eltérhetnek a beépítési hely függvényében. A nyílászárók méretei a becsült falnyílás méreteit jelentik.  
A felmérés során feltárások, roncsolások kutatások nem történtek semmilyen szerkezet esetében sem. A feltárás nélkül nem látható szerkezetek, rétegrétegek, anyagok, méretek becsléssel kerültek meghatározásra.  
Bizonyos helyiségekbe és a tetőkre nem sikerült bemenni, illetve kijutni, ezek jelölve vannak a terven.

**JELMAGYARÁZAT**

	ALAP   BAUMIT 0398 HBW64
	FEHÉR   BAUMIT 0019
	SÁRGA   BAUMIT 0053 HBW59
	NARANCS   BAUMIT 0472 HBW49
	SÖTÉT NARANCS   BAUMIT 0492 HBW30
	ANTRACIT LÁBAZAT   TERRANOVA RAL 7016

TERV  
**ISKOLAÉPÜLET FELÚJÍTÁSÁNAK TENDER TERVE**

RAJZ  
**SZÍNEZÉSI TERV**

TERVLAP  
**ÁTTEKINTŐ | KELETI HOM.**

TERVSZÁM MÓDOSÍTÁS LÉPTÉK DÁTUM  
A-1708/T /m00 M 1:200 2017.06.28.

ÉPÍTÉSI HELYSZÍN  
**H-1042 BUDAPEST, ÁRPÁD ÚT 161-163.**  
HRSZ.: 71329/20

ÉPÍTETŐ  
**BUDAPEST FŐVÁROS IV. KERÜLET ÚJPEST ÖNKORMÁNYZATA**  
H-1042 BUDAPEST, ISTVÁN ÚT 14.

TERVEZŐ  
**GREECOMAT KFT.**  
H-1132 BUDAPEST, VÁCI ÚT 60-62.  
LEVÉLCÍM: 1037 BP. CSILLAGHEGYI ÚT 24.  
grecomat.kft@gmail.com | +36 30 435 2435

FELELŐS TERVEZŐ  
**KABDEBŐ ZOLTÁN | É 01-6053**  
okl. építésztervező művész, építészmérnök