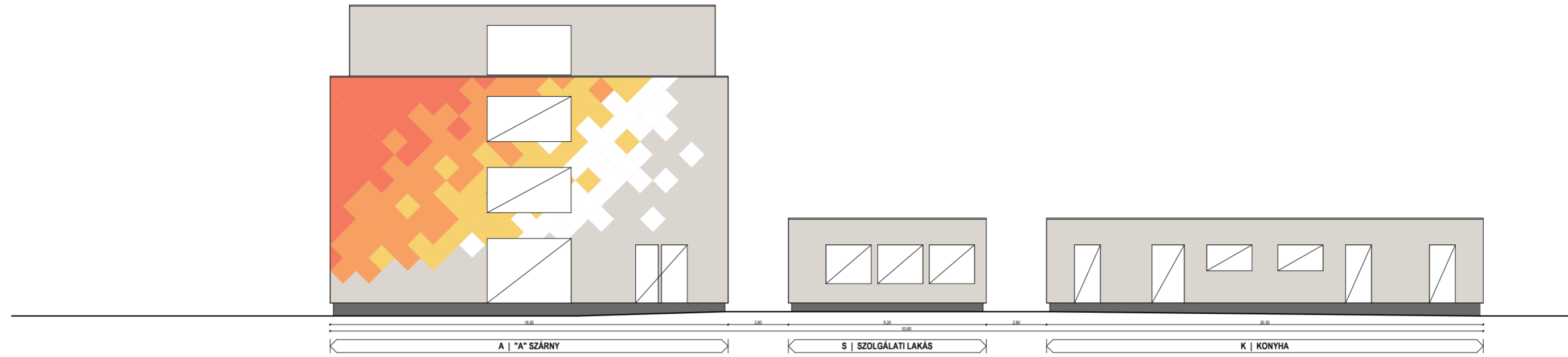
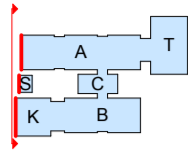
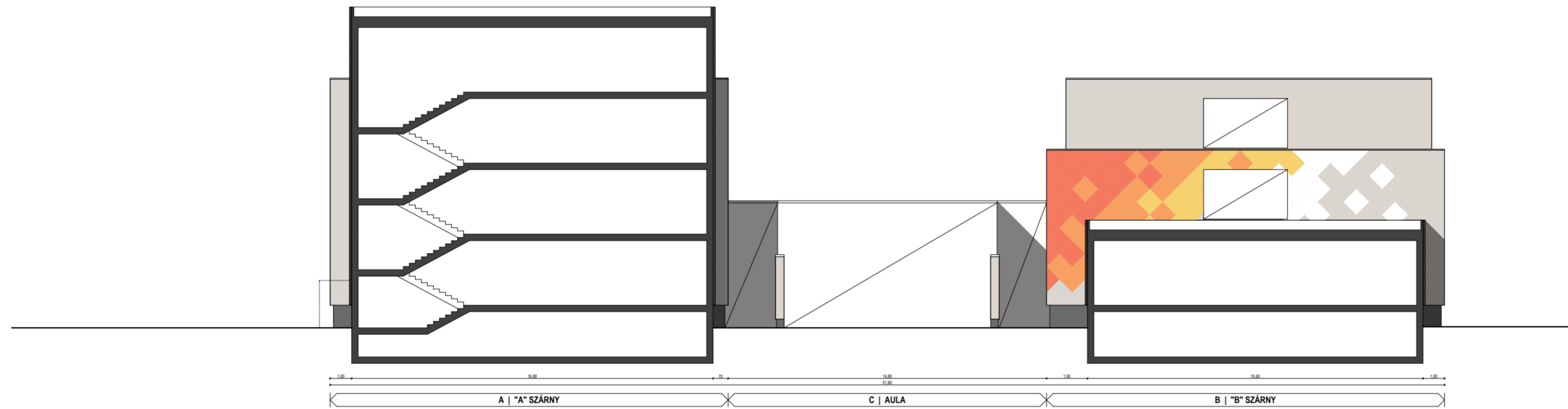
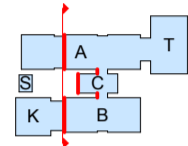


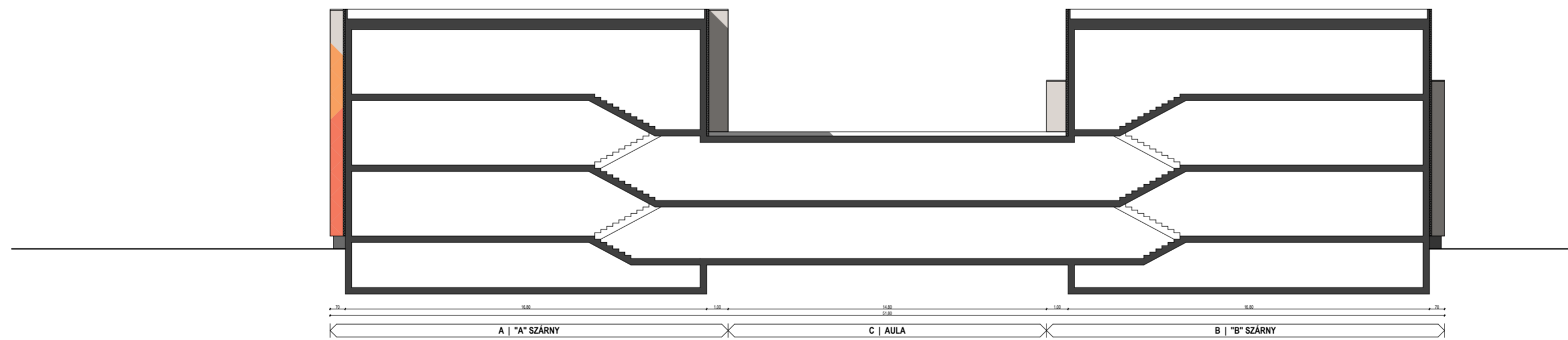
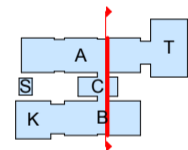
### I. ÉSZAKI HOMLOKZAT



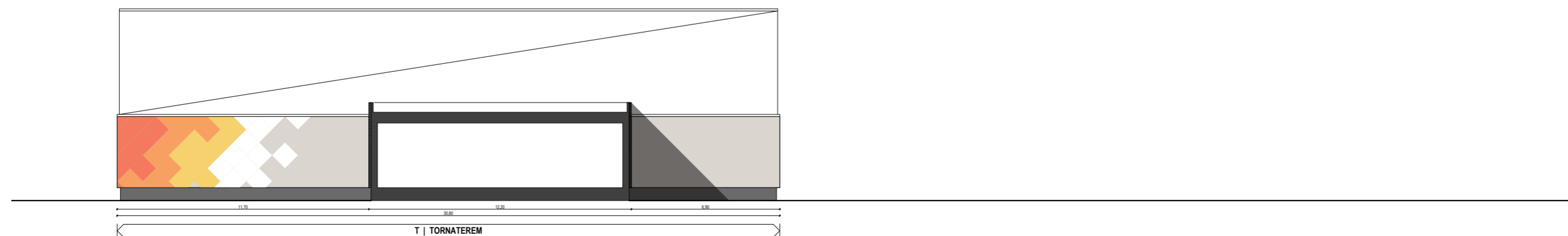
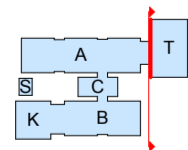
### II. ÉSZAKI HOMLOKZAT



### III. ÉSZAKI HOMLOKZAT



### IV. ÉSZAKI HOMLOKZAT



Jelen tervek szerzői jogvédelem alatt állnak, felhasználásuk csak a Szerző írásos engedélyével lehetséges.  
Az írott méreteknek mindig elsőbbsége van a mért értékekkel szemben.  
Több, azonos méretű számú nyílászáró / egyéb szerkezet esetében a végleges méretek eltérhetnek a beépítési hely függvényében. A nyílászárók méretei a becsült falnyílás méreteit jelentik.  
A felmérés során feltárások, roncsolásos kutatások nem történtek semmilyen szerkezet esetében sem. A feltárás nélküli nem látható szerkezetek, rétegrétegek, anyagok, méretek becsléssel kerültek meghatározásra.  
Bizonyos helyiségekbe és a tetőre nem sikerül bemenni, illetve kijutni, ezek jelölve vannak a terven.

**JELMAGYARÁZAT**

	ALAP   BAUMIT 0398 HBW4
	FEHÉR   BAUMIT 0019
	SÁRGA   BAUMIT 0053 HBW59
	NARANCS   BAUMIT 0472 HBW49
	SÓTÉT NARANCS   BAUMIT 0492 HBW30
	ANTRACIT LÁBAZAT   TERRANOVA RAL 7016

TERV  
**ISKOLAÉPÜLET FELÚJÍTÁSÁNAK  
TENDER TERVE**

RAJZ  
**SZÍNEZÉSI TERV**

TERVLAP  
**ÁTTEKINTŐ | ÉSZAKI HOM.**

TERVSZÁM MÓDOSÍTÁS LÉPTÉK DÁTUM  
A-1708/T /m00 M 1:200 2017.06.28.

ÉPÍTÉSI HELYSZÍN  
**H-1042 BUDAPEST, ÁRPÁD ÚT 161-163.  
HRSZ.: 71329/20**

ÉPÍTETŐ  
**BUDAPEST FŐVÁROS IV. KERÜLET  
ÚJPEST ÖNKORMÁNYZATA  
H-1042 BUDAPEST, ISTVÁN ÚT 14.**

TERVEZŐ  
**GREECOMAT KFT.  
H-1132 BUDAPEST, VÁCI ÚT 60-62.  
LEVÉLCÍM: 1037 BP. CSILLAGHEGYI ÚT 24.  
greecomat.kft@gmail.com | +36 30 435 2435**

FELELŐS TERVEZŐ  
**KABDEBŐ ZOLTÁN | É 01-6053  
okl. építéstervező művész, építészmérnök**